

## Einfach mit „Fast Learning“ - Lerne Tennis spielend leicht

Telefonisch unter der 0170 4029329 kannst du dich auch über die nächsten freien Kurs-Termine informieren. Oder gleich einen Kurs buchen und mit Tennis spielen beginnen – einfach mit „Fast Learning“.

Der nächste Kurs morgen, **Samstag 26. Mai um 12:00 Uhr** und dafür sind zum Redaktionsschluss nur noch zwei Plätze frei, könnten noch genutzt werden.

Wir freuen uns auf viele neue Tennis-Begeisterte.

<https://www.tennis-people.com/tv-reinhardshagen>

## PUNKTSPIELE 2018

An diesem Wochenende werden alle drei Jugendmannschaften zum Einsatz kommen:

U14 gemischt      Freitag 25.05.18 um 16:00 Heimspiel gegen SvH Kassel  
 Juniorinnen U14    Freitag 25.05.18 um 16:00 Auswärtsspiel gegen Vellmar  
 Junioren U18      Samstag 26.05.18 um 09:00 Heimspiel gegen Wilhelmshöhe.

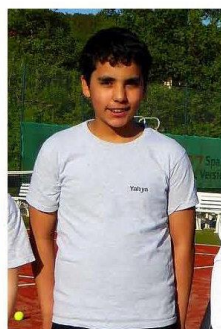
Wer an diesen Tagen in welcher Mannschaft spielt, wurde mit den Mannschaftsführern abgestimmt und ihr findet das auf den Fotos.



Samantha (MF)



Moritz



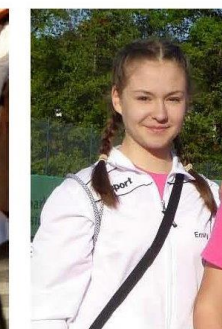
Yahya



Lucas



Jan Matteo



Emilie



Stella



Leonie



Finja (MF)



Julius (MF)



Leander



Jannis



Jonas



Tilo



Simon

Nach den guten Ergebnissen am 04. Mai sind wir gespannt, wie es nun weiter geht. Zu den Heimspielen würden sich unsere Spielerinnen und Spieler ganz bestimmt über zahlreiche Zuschauer freuen.

### **Grundschul - Cup Tennis 2018**

Am **Mittwoch 30. Mai 2018** ist es wieder soweit.

Mit den Klassen 3 + 4 der Lucas-Lossius-Schule Reinhardshagen werden wir wieder Tennis spielen.

- CA. 60 KINDER SPIELEN TENNIS
- WIR SPIELEN AUF 6 KLEINFELD-PLÄTZEN
- KINDER SPIELEN IN 12 MANNSCHAFTEN EINZEL UND DOPPEL
- JEDES KIND ERHÄLT EIN T-SHIRT, EINE URKUNDE UND EINE MEDAILLE
- ANLEITUNG DURCH TENNISSPIELER DES TVR
- KOSTENLOSE GETRÄNKE
- ELTERN SIND ALS ZUSCHAUER GERN GESEHEN

Die Organisatoren sind auf der Schulseite Frau Stephanie Busse und vom TVR Herr Dr. Wolfgang Haase.

Wir bitten Vereinsmitglieder, sich als Helfer/Schiedsrichter zu melden, damit wir unser Programm auch realisieren können.





Hier ein Foto vom Juni 2016

### **Platzpflege wird großgeschrieben**

Zu Beginn der Saison ist die richtige, aufwendige Platzpflege wichtig, da die Plätze nach der Frühjahrsinstandsetzung zwar gewalzt sind, aber noch eure Pflege brauchen. Vor dem Spiel bitte mit der Schlauchdusche die Plätze reichlich wässern, damit das Feinkorn gebunden wird.

Nach jedem Spiel müssen mit dem Scharrierholz die Löcher geschlossen werden. Danach ab besten mit den Abziehbesen abziehen und dabei die Fegerichtung beachten. Auf en Plätzen 1 und 3 sind jeweils zwei Besen, die auf eure Benutzung warten.



Fa. Oehl hat uns die neuen Abziehbesen zusammengebaut, danke

Blättchen: 25.05.2018